

CADERNO DE PROVA

1S19 | Odontólogo

Instruções



Confira o número que você obteve no ato da inscrição com o que está indicado no cartão-resposta.

* A duração da prova inclui o tempo para o preenchimento do cartão-resposta.

Para fazer a prova você usará:

- este **caderno de prova**.
- um **cartão-resposta** que contém o seu nome, número de inscrição e espaço para assinatura.

Verifique, no caderno de prova, se:

- faltam folhas e a sequência de questões está correta.
- há imperfeições gráficas que possam causar dúvidas.

Comunique imediatamente ao fiscal qualquer irregularidade!

Atenção!

- Não é permitido qualquer tipo de consulta durante a realização da prova.
- Para cada questão são apresentadas 5 alternativas diferentes de respostas (a, b, c, d, e). Apenas uma delas constitui a resposta correta em relação ao enunciado da questão.
- A interpretação das questões é parte integrante da prova, não sendo permitidas perguntas aos fiscais.
- Não destaque folhas da prova.

Ao terminar a prova, entregue ao fiscal o caderno de prova completo e o cartão-resposta devidamente preenchido e assinado.



7 de abril



14 às 17h



35 questões



3h de duração*



**PREFEITURA DE
CAÇADOR**

Desenvolvimento é nosso compromisso

CONCURSO PÚBLICO

Edital 001/2024

Secretaria Municipal
da Administração



PCI Concursos

Língua Portuguesa

10 questões

Texto 1**Sobre a Guerra do Contestado**

A Guerra do Contestado colocou em evidência, pela primeira vez no Brasil, temas fundamentais do mundo contemporâneo: a ecologia, a liberdade religiosa, a posse da terra e a contestação de relações sociais arcaicas em pleno século XX. Teve grande influência nos rumos tomados pela sociedade catarinense no presente e deixou cicatrizes que até hoje reclamam nossa consideração.

Entre os anos de 1912 e 1916, a região do Contestado, cujo território era alvo de disputas entre os estados de Santa Catarina e Paraná, foi palco de um dos mais sangrentos episódios da história do Brasil. Juntou-se à questão das fronteiras a eclosão de um surto messiânico influenciado pelo grande número de pessoas sem terras e sem emprego na região. Eram ex-camponeses, expulsos de suas terras para a implantação de uma madeireira, e ex-operários da estrada de ferro Brazil Railway, que trabalharam na construção e se viram sem trabalho com o fim do empreendimento.

Nesse cenário, surgiram profetas e monges pregando ideais de justiça, paz e comunhão, indo de encontro ao autoritarismo e à ordem republicana vigentes. Preocupados com o crescimento do movimento popular, os governos estadual e federal começaram a agir contra a comunidade, com o envio de tropas militares para a região. Os sertanejos resistiram à ação da artilharia pesada do exército até 1916.

Desde então, a Guerra foi narrada de diversas formas pelos diferentes personagens que dela tomaram parte e por aqueles que refletiram sobre ela posteriormente. Analisar essas narrativas é uma forma de recontar essa história com a perspectiva do presente. Recordar as marcas, reavivar as memórias, mostrar os lugares que lembram esse passado devem contribuir para analisarmos com outros olhos o nosso tempo atual e ver que muitos dos temas trazidos pelos rebeldes do Contestado continuam tão vivos como há 100 anos.

Disponível em: <https://www.cultura.sc.gov.br/noticias/patrimonio/16683-16683-fcc-leva-exposicao-sobre-guerra-do-contestado-a-cacador>. Acesso em: 22 de fev. 2024. Fragmento adaptado.

1. Sobre o texto 1, é **correto** o que se afirma em:

- a. ☐ Por causa da contestação ao autoritarismo e à ordem republicana vigentes à época, o conflito ficou conhecido como Guerra do Contestado.
- b. ☐ Com o fim do conflito em 1916, muitos latifundiários (grandes proprietários rurais) aproveitaram a guerra para ampliar suas terras.
- c. ☒ A revolta dos camponeses expulsos de suas terras e dos desempregados da Brazil Railway foi liderada por religiosos.
- d. ☐ As exigências dos sertanejos demonstravam a sua insatisfação com a atuação dos coronéis locais, assim como com a influência do capital estrangeiro na região.
- e. ☐ Um dos líderes religiosos pregava a criação de um mundo novo, regido pelas leis de Deus, onde todos viveriam em paz, com prosperidade, justiça e terras para trabalhar.

2. Analise a frase abaixo:

“Recordar as marcas, reavivar as memórias, mostrar os lugares que lembram esse passado devem contribuir para analisarmos com outros olhos o nosso tempo atual e ver que muitos dos temas trazidos pelos rebeldes do Contestado continuam tão vivos como há 100 anos.”

De acordo com a frase, infere-se que alguns temas motivacionais da Guerra do Contestado permanecem vivos atualmente no Brasil, entre os quais:

- a. ☐ a liberdade religiosa e o racismo.
- b. ☒ a reforma agrária e o desemprego.
- c. ☐ a concentração de renda e a falta de moradias.
- d. ☐ o desarmamento e o autoritarismo dos governantes.
- e. ☐ a destruição das matas e os conflitos de fronteiras.

3. Quanto ao gênero, o texto 1 é:

- a. ☐ conto.
- b. ☐ notícia.
- c. ☐ reportagem.
- d. ☒ relato histórico.
- e. ☐ ensaio acadêmico.

4. Analise o fragmento do texto 1 abaixo:

“Juntou-se à questão das fronteiras a eclosão de um surto messiânico influenciado pelo grande número de pessoas sem terras e sem emprego na região. Eram ex-camponeses, expulsos de suas terras para a implantação de uma madeireira, e ex-operários da estrada de ferro Brazil Railway, que trabalharam na construção e se viram sem trabalho com o fim do empreendimento.”

Assinale a alternativa **correta** sobre o fragmento do texto 1.

- a. ☐ No citado fragmento de texto, ocorrem três pronomes pessoais do caso oblíquo.
- b. ☐ Em “[...] que trabalharam na construção e se viram sem trabalho com o fim do empreendimento”, a conjunção “e” serve para combinar duas orações subordinadas adverbiais.
- c. ☐ O termo “expulsos de suas terras para a implantação de uma madeireira” é uma oração subordinada substantiva apositiva caracterizada pela omissão (zeugma) da conjunção integrante “que”.
- d. ☒ O sintagma frasal “a eclosão de um surto messiânico influenciado pelo grande número de pessoas sem terras e sem emprego na região” exerce a função de sujeito do verbo “juntou”.
- e. ☐ Os termos “ex-camponeses” e “ex-operários” são palavras compostas por justaposição, pois o novo vocábulo mórfico corresponde a mais de um vocábulo fonológico.

5. Sobre o emprego dos pronomes, assinale a alternativa **correta.**

- a. ☐ Querida amiga, ontem passei o dia pensando em si.
- b. ☐ Filha, por favor traga-me este documento que está aí sobre tua mesa.
- c. ☐ Se o barulho lhe perturba, me avisa para mim poder reprogramar a execução da obra.
- d. ☐ Antenor, se tu quiseses os animais, pedirei ao motorista do caminhão para entregá-los a você amanhã.
- e. ☒ Este programa a que estamos assistindo agora não é tão bom quanto àquele que assistimos na semana passada.

6. Assinale a alternativa em que **não há palavras que devam ser acentuadas graficamente.**

- a. ☐ vezes • chapéus • fórum • ideia • líder
- b. ☐ rubrica • sótão • Sauipe • faze-la • polo
- c. ☐ caráter • hífens • fieis • dedutíveis • caustica
- d. ☒ paranoia • sobrevoo • Coreia • feiura • creem
- e. ☐ benção • (ele) desagua • gratuito • heroico • triunfo

7. Assinale a alternativa **correta quanto à concordância verbal.**

- a. ☐ Na semana, houveram dias bens quentes, quando fizeram trinta graus à sombra.
- b. ☒ Esperam-se para breve profundas alterações na cobrança de impostos, haja vista as recentes declarações das autoridades monetárias.
- c. ☐ Na literatura de língua portuguesa, existe muitas obras literárias de grande valor, mas Os Lusíadas é a obra-prima.
- d. ☐ Apesar de ter sido chamados muitos candidatos, resta ainda algumas vagas.
- e. ☐ Caso não se tome medidas urgentes para controlar a proliferação do mosquito Aedes aegypti, grande número de pessoas será contaminadas.

8. Assinale a frase que está de acordo com as normas da língua padrão.

- a. ☐ O assédio moral e sexual constituem uma violação dos direitos humanos e nos ameaçam à igualdade de oportunidades de trabalho.
- b. ☐ É bom que lhes conte toda a verdade, pois creio que não conhecem-na suficientemente, apesar de confiarem em ti.
- c. ☐ Não fugiremos a responsabilidade de apoiarmos as pessoas que iniciaram a empresa apesar das divergências deles com nós.
- d. ☐ Segunda a guarnição do corpo de bombeiros o incidente ocorreu em função do fenômeno “cabeça d’água” que, devido a quantidade de chuvas aumentou o volume das cachoeiras.
- e. ☒ O mundo quer os produtos brasileiros, mas a demora de quinze dias ou mais para embarcar as mercadorias nos portos é prejuízo certo e perda de competitividade.

9. Assinale a frase **correta** quanto à regência verbal.

- a. ☐ Informamos a Vossa Senhoria de que sua proposta orçamentária foi aceita.
- b. ☐ Construir grandes fortunas implica na inovação e adesão à práticas modernas de gestão.
- c. ☒ Não foi devido à falta de prudência, pois não foram poucas as vezes que o aconselhei a não confiar naquele empresário.
- d. ☐ Costumava acompanhar às reuniões mensais até certificar-se que seria nomeado para a filial de Caçador.
- e. ☐ Prefiro mais obedecer os conselhos de meus amigos do que aturar às implicações de minha mãe.

10. Assinale a frase **correta** quanto à indicação de crase.

- a. ☒ Foram registradas manifestações irônicas às suas declarações sobre a relação dos países africanos com o Brasil.
- b. ☐ A sua maneira, antes de seguir viagem à Belém, o motorista escreveu uma mensagem à seu filho, desejando-lhe sucesso no vestibular.
- c. ☐ Encontrei-me com a funcionária às 11 horas, a margem da rodovia, à quem ofereci-lhe carona até a escola do bairro.
- d. ☐ Diga a senhora secretária que, de segunda à sexta-feira, a sala anexa à esta estará disponível para a reunião.
- e. ☐ A aluna continuou à reclamar e, por isso, foi chamada à presença da Diretora, à fim de justificar-se.

Conhecimento Gerais

5 questões

11. Em fevereiro de 2024, um juiz brasileiro tomou posse como vice-presidente da Corte Interamericana de Direitos Humanos (CIDH). A cerimônia aconteceu em San José, na Costa Rica, e contou com a presença do então presidente do Supremo Tribunal Federal Brasileiro, Roberto Barroso.

Assinale a alternativa que aponta o nome **correto** do Juiz.

- a. ☐ Rodrigo Simas
- b. ☐ Rodrigo Hilbert
- c. ☐ Rodrigo Santoro
- d. ☐ Rodrigo Lombardi
- e. ☒ Rodrigo Mudrovitsch

12. Em 14 de fevereiro de 2024, foi registrada a 1ª fuga na história do Sistema Penitenciário Federal, que conta com cinco presídios de segurança máxima.

Assinale a alternativa que aponta **corretamente** o local do presídio.

- a. ☐ Caicó
- b. ☒ Mossoró
- c. ☐ Florianópolis
- d. ☐ Curitiba
- e. ☐ Gericinó

13. Sobre a história de Caçador, a cidade ficou conhecida na década de 40 como:

- a. ☒ Capital Brasileira da Madeira.
- b. ☐ Capital Brasileira de Carros Antigos.
- c. ☐ Capital Nacional do Tomate.
- d. ☐ Capital Nacional do Ferro.
- e. ☐ Capital Estadual da Uva.

14. O Estado de Santa Catarina é dividido geograficamente em 6 mesorregiões. Caçador está localizada na Mesorregião Oeste Catarinense e faz limites com diversos municípios.

Assinale a alternativa que aponta de forma **correta** municípios que fazem limite com o Município de Caçador.

- a. ☐ Monte Carlo, Fraiburgo e Lebon Régis
- b. ☐ Água Doce, Macieira e Salto Veloso
- c. ☒ Rio das Antas, Calmon e Lebon Régis
- d. ☐ Videira, Rio das Antas e Pinheiro Preto
- e. ☐ Calmon, General Carneiro e Porto União

15. Em fevereiro de 2024, o governo federal reconheceu a situação de emergência decretada por um município de Santa Catarina, após o vazamento de ácido sulfônico em um rio que desemboca na estação de captação e distribuição de água da cidade. A situação causou a interrupção no abastecimento de água de 75% do município mais populoso do Estado.

Assinale a alternativa que aponta **corretamente** o município que decretou situação de emergência.

- a. ☒ Joinville
- b. ☐ Brusque
- c. ☐ Florianópolis
- d. ☐ Campos Novos
- e. ☐ São José dos Pinhais

Raciocínio Lógico

5 questões

16. Sabemos que as seguintes afirmações referentes a um grupo de alunos são verdadeiras:

- "Alguns dos alunos baixos são famosos" e
- "Nenhum aluno velho é famoso".

Logo, é verdade que:

- a. ☐ Nenhum aluno baixo é velho.
- b. ☐ Nenhum aluno velho é baixo.
- c. ☐ Todo aluno baixo é velho.
- d. ☐ Algum aluno baixo é velho.
- e. ☒ Algum aluno baixo não é velho.

17. Uma sorveteria tem 18 sabores diferentes de sorvete em um balcão, dos quais 8 incluem de chocolate e os outros não incluem chocolate.

Se uma pessoa escolher, simultaneamente, 3 sorvetes aleatoriamente do balcão, qual é a probabilidade de nenhum dos sorvetes escolhidos incluir chocolate?

- a. ☐ Maior que 16%
- b. ☐ Maior que 15% e menor que 16%
- c. ☒ Maior que 14% e menor que 15%
- d. ☐ Maior que 13% e menor que 14%
- e. ☐ Menor que 13%

18. Durante uma conferência de médicos, cada médico apertou a mão de todos os outros presentes, exceto o Dr. José, que não apertou a mão de ninguém. Ao todo, foram trocados 105 apertos de mão.

Considerando que ninguém apertou a própria mão, quantos médicos estavam presentes na conferência?

- a. ☐ 17
- b. ☒ 16
- c. ☐ 15
- d. ☐ 14
- e. ☐ 13

19. Uma empresa tem 20 funcionários, dos quais 12 são desenvolvedores e 8 são designers. A empresa quer formar uma equipe de projeto com 3 desenvolvedores e 2 designers.

De quantas maneiras diferentes essa equipe pode ser formada?

- a. ☒ Mais de 6000
- b. ☐ Mais de 5500 e menos de 6000
- c. ☐ Mais de 5000 e menos de 5500
- d. ☐ Mais de 4500 e menos de 5000
- e. ☐ Menos de 4500

20. Em uma feira, há 20 comerciantes que oferecem vegetais orgânicos e convencionais. Entre os comerciantes, 8 vendem vegetais orgânicos e 4 vendem tanto vegetais orgânicos quanto vegetais convencionais.

Logo, o número de comerciantes que vende vegetais convencionais é:

- a. ☐ 10.
- b. ☐ 12.
- c. ☐ 14.
- d. ☒ 16.
- e. ☐ 18.

Conhecimentos Específicos

20 questões

21. Assinale a alternativa **correta** de acordo com a Lei Orgânica do Município de Caçador.

- a. ☐ As leis ordinárias exigem, para a sua aprovação, o voto favorável da maioria absoluta dos membros da Câmara Municipal.
- b. ☐ A Lei Orgânica Municipal poderá ser emendada mediante proposta do Prefeito Municipal ou de $\frac{2}{3}$, no mínimo, dos membros da Câmara Municipal.
- c. ☒ Serão leis complementares, dentre outras, as que dispuserem sobre Código Tributário do Município, instituição de Guarda Municipal e alienação de bens imóveis.
- d. ☐ É de competência exclusiva da Mesa da Câmara a iniciativa das leis de disponham sobre matéria orçamentária e que autorizem a abertura de créditos ou concedam auxílios e subvenções.
- e. ☐ A iniciativa popular poderá ser exercida pela apresentação, à Câmara Municipal, de projeto de lei subscrito por, no mínimo, 15% do eleitorado municipal.

22. Assinale a alternativa **correta** nos termos do Regime Estatutário dos Servidores Públicos Cíveis do Município de Caçador, instituído pela Lei Complementar nº 56, de 20 de dezembro de 2004.

- a. ☐ A nomeação será feita em comissão, quando se tratar de cargos de carreira ou isolado.
- b. ☐ Denomina-se “posse” o efetivo desempenho das atribuições do cargo público ou da função de confiança.
- c. ☐ O servidor nomeado em cargo de provimento efetivo, em virtude de concurso público, será considerado estável após dois anos de efetivo exercício.
- d. ☐ Reintegração é o retorno do servidor estável ao cargo anteriormente ocupado, em decorrência de inabilitação em estágio probatório relativo a outro cargo.
- e. ☒ A exoneração de cargo efetivo dar-se-á a pedido do servidor ou de ofício, quando se tratar de cargo em comissão, quando não satisfeitas as condições do estágio probatório ou quando o servidor não entrar em exercício no prazo legal.

23. Assinale a alternativa **correta** nos termos do Plano de Cargos e Carreiras do Servidor Público do Município de Caçador, instituído pela Lei Complementar nº 203, de 23 de fevereiro de 2011.

- a. ☐ O concurso público terá validade de até 2 anos, prorrogável uma vez, por período de até 3 anos.
- b. ☒ É vedado proceder a descontos facultativos, em percentagem superior a 30% da remuneração do servidor.
- c. ☐ Por ocasião do enquadramento, o servidor poderá sofrer a redução proporcional de seu vencimento fixo e do adicional por tempo de serviço.
- d. ☐ Denomina-se “remuneração” a retribuição pecuniária pelo exercício do cargo público, com valor fixado em lei, vedada a sua vinculação ou equiparação.
- e. ☐ Os cargos do grupo ocupacional “administrativo” referem-se àqueles com desempenho de atividades manuais e de segurança, que exigem habilidade manipulativa, caracterizando-se pela responsabilidade do ocupante quanto ao uso de materiais ou de equipamentos utilizados na realização dos trabalhos.

24. Uma anestesia bem sucedida dos dentes e dos tecidos moles mandibulares é mais difícil de ser obtida que a anestesia das estruturas maxilares. Os fatores primordiais para essa frequência de insucesso são a maior variação anatômica na mandíbula e a necessidade de uma penetração mais profunda dos tecidos moles. Em 1973, George Albert Edwards Gow-Gates, um dentista clínico geral na Austrália, descreveu uma nova abordagem à anestesia mandibular.

Analise as afirmativas abaixo sobre a técnica anestésica de Gow-Gates.

- 1. Alguns dos nervos anestesiados por essa técnica são: o alveolar inferior, o lingual, o milo-hioideo, o mentual e o auriculotemporal.
- 2. Dentes mandibulares até a linha média são anestesiados.
- 3. O assoalho da cavidade oral não é anestesiado.
- 4. Proporciona uma anestesia bem sucedida na presença de um nervo alveolar inferior bifido e de canais mandibulares bifidos.
- 5. Apesar de ser uma técnica extremamente eficiente, possui alta incidência de aspiração positiva.

Assinale a alternativa que indica todas as afirmativas **corretas**.

- a. ☐ São corretas apenas as afirmativas 3 e 4.
- b. ☒ São corretas apenas as afirmativas 1, 2 e 4.
- c. ☐ São corretas apenas as afirmativas 2, 4 e 5.
- d. ☐ São corretas apenas as afirmativas 2, 3 e 5.
- e. ☐ São corretas apenas as afirmativas 1, 2, 3 e 4.

25. Analise o texto a seguir:

“A presença desse canal deve ser considerada no tratamento endodôntico de molares, uma vez que tal canal pode se constituir em uma das vias de comunicação entre a polpa e o periodonto, podendo ocasionar problemas endoperiodontais na região de furca.”

O texto acima se refere ao canal:

- a. ☐ Reticular.
- b. ☐ Recorrente.
- c. ☐ Interconduto.
- d. ☐ Adventício lateral.
- e. ☒ Cavo-interradicular.

26. Nociceptores são receptores sensoriais que enviam sinais que causam a percepção da dor. Não captam, respondem ou sentem estímulos normais, ou seja, somente desencadeiam o reflexo da dor quando estimulados por uma ameaça em potencial ao organismo.

Identifique abaixo as afirmativas verdadeiras (V) e as falsas (F) sobre os fármacos que deprimem a atividade dos nociceptores.

- () Quando os nociceptores já se encontram sensibilizados pela ação das prostaglandinas e de outros autacoides, os corticosteroides mostram a melhor eficácia contra a hiperalgesia.
- () Nos quadros de dor já instalada, o emprego de fármacos que deprimem diretamente a atividade dos nociceptores pode ser conveniente, pois conseguem diminuir o estado de hiperalgesia persistente. A substância padrão desse grupo é a dipirona.
- () O diclofenaco, além de prevenir a sensibilização dos nociceptores (pela inibição da COX-2), deprime a sua atividade após estarem sensibilizados.

Assinale a alternativa que indica a sequência **correta**, de cima para baixo.

- a. ☐ V • V • F
- b. ☐ V • F • V
- c. ☒ F • V • V
- d. ☐ F • V • F
- e. ☐ F • F • V

27. O CPO-D é um índice utilizado para levantamento epidemiológico.

Diante disso, assinale a alternativa **correta**.

- a. ☐ É realizado apenas em dentes decíduos.
- b. ☐ O índice CPO-D está relacionado com problemas de má oclusão dentária.
- c. ☐ Valores de CPO-D = 4,5 indicam uma prevalência de cárie baixa na população.
- d. ☒ Valores de CPO-D = 7,3 indicam uma prevalência de cárie muito alta na população.
- e. ☐ É realizado em dentes permanentes, onde C significa cariados, P pigmentados e O obturados.

28. Exostoses são protuberâncias ósseas localizadas que surgem da cortical óssea. Estes crescimentos benignos afetam frequentemente a maxila e a mandíbula.

Analisar as afirmativas abaixo em relação ao assunto.

- 1. As exostoses orais mais conhecidas e mais comuns são o tórus palatino e o tórus subpôntico reacional.
- 2. O tórus palatino do tipo lobular é uma massa lobulada, porém origina-se de uma base única.
- 3. Um tórus mandibular grande pode aparecer em radiografias periapicais como uma radiopacidade superposta às raízes dentárias.
- 4. Geralmente, as exostoses vestibulares são assintomáticas, a menos que a fina mucosa de revestimento se torne ulcerada por trauma.

Assinale a alternativa que indica todas as afirmativas **corretas**.

- a. ☐ É correta apenas a afirmativa 3.
- b. ☐ São corretas apenas as afirmativas 1 e 2.
- c. ☐ São corretas apenas as afirmativas 1 e 3.
- d. ☐ São corretas apenas as afirmativas 3 e 4.
- e. ☒ São corretas apenas as afirmativas 2, 3 e 4.

29. Analise as afirmativas abaixo sobre o espaço biológico.

- 1. É composto por sulco gengival, epitélio junctional e osso.
- 2. A violação do espaço biológico pela colocação de uma restauração no interior de sua zona pode resultar em inflamação gengival, formação de bolsa e perda óssea alveolar.
- 3. É recomendado que haja pelo menos 3,0 mm entre a margem gengival e a crista óssea.
- 4. Quando a restauração é posicionada a 0,5 mm no interior do sulco gengival possibilita um espaço biológico adequado.

Assinale a alternativa que indica todas as afirmativas **corretas**.

- a. ☐ É correta apenas a afirmativa 1.
- b. ☐ São corretas apenas as afirmativas 2 e 3.
- c. ☐ São corretas apenas as afirmativas 1, 2 e 3.
- d. ☒ São corretas apenas as afirmativas 2, 3 e 4.
- e. ☐ São corretas as afirmativas 1, 2, 3 e 4.

30. A anquilose é caracterizada pela fusão do cimento ou dentina com o osso alveolar.

Identifique abaixo as afirmativas verdadeiras (V) e as falsas (F) sobre a anquilose dentária.

- () Na dentição decídua, os dentes superiores são mais afetados que os dentes inferiores.
- () Na percussão, pode ser notado um som mais grave quando mais do que 20% da raiz está fusionada ao osso.
- () Por estarem fusionados ao osso adjacente, os dentes anquilosados não respondem às forças ortodônticas.
- () Radiograficamente nota-se a perda do espaço correspondente ao ligamento periodontal.

Assinale a alternativa que indica a sequência **correta**, de cima para baixo.

- a. ☐ V • V • F • V
- b. ☐ V • F • F • V
- c. ☒ F • V • V • V
- d. ☐ F • V • V • F
- e. ☐ F • F • F • F

31. Analise as afirmativas abaixo sobre a avulsão dentária.

1. Uma pulpíte aguda irreversível sempre ocorre após uma injúria por avulsão.
2. Entre as soluções leite, saliva, água e solução salina fisiológica, a água é o meio de armazenamento do dente avulsionado menos desejável porque um ambiente hipotônico causa uma rápida lise celular e aumenta a inflamação durante o reimplante.
3. O fator mais importante para assegurar um resultado favorável após o reimplante é a rapidez com a qual o dente é reimplantado.
4. As células do ligamento periodontal, que ficaram inseridas na superfície radicular antes do reimplante, hidratadas, ou não ressecadas, são extremamente danificadas e promovem uma grave resposta inflamatória sobre uma área difusa da superfície radicular.

Assinale a alternativa que indica todas as afirmativas **corretas**.

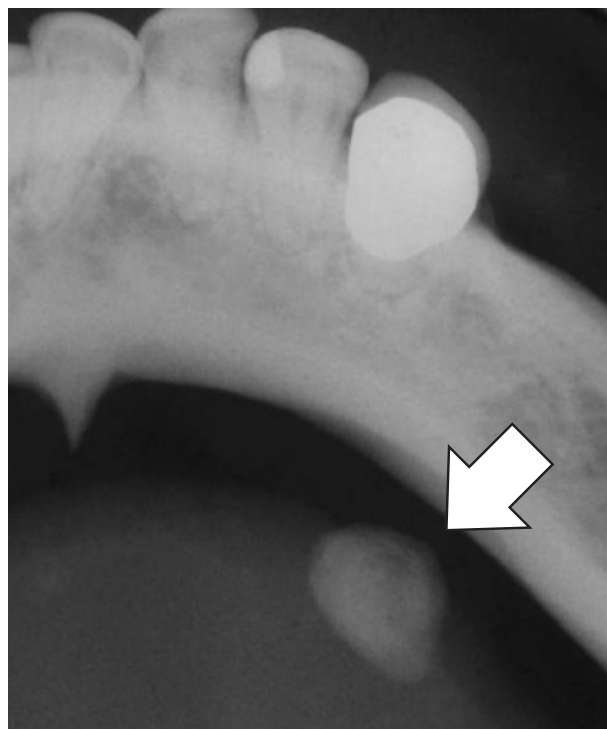
- a. ☐ São corretas apenas as afirmativas 1 e 2.
- b. ☒ São corretas apenas as afirmativas 2 e 3.
- c. ☐ São corretas apenas as afirmativas 3 e 4.
- d. ☐ São corretas apenas as afirmativas 1, 2 e 3.
- e. ☐ São corretas apenas as afirmativas 2, 3 e 4.

32. As penicilinas são a primeira escolha para o tratamento das infecções bucais bacterianas.

Para adultos, a amoxicilina 875 mg possui como padrão intervalos usuais entre as doses de:

- a. ☐ 6 horas.
- b. ☐ 8 horas.
- c. ☒ 12 horas.
- d. ☐ 18 horas.
- e. ☐ 24 horas.

33. Analise a radiografia oclusal de mandíbula abaixo:



Disponível em: Livro – Patologia Oral e Maxilofacial – Neville; Damir; Allen; & Bouquot. 3ª ed

De acordo com a radiografia, assinale a alternativa que descreve **corretamente** a hipótese diagnóstica para a imagem apontada na seta.

- a. ☒ Sialolitíase
- b. ☐ Tonsilolitíase
- c. ☐ Queilite glandular
- d. ☐ Cementoblastoma
- e. ☐ Osteoma compacto central de mandíbula

34. Os pinos intrarradiculares são estruturas pré-fabricadas, ou customizadas, que são cimentadas em dentes tratados endodonticamente.

Analise as afirmativas abaixo sobre os pinos de fibra de vidro.

1. O melhor material para cimentação do pino de fibra de vidro é o cimento de fosfato de zinco.
2. O pino de fibra de vidro possui como principal finalidade aumentar a retenção das restaurações.
3. Os pinos de fibra de vidro, apesar de não apresentarem módulo de elasticidade similar ao da dentina, são mais utilizados por questões estéticas.
4. Para instalação deste tipo de pino, pelo menos 1 mm de material obturado endodôntico deve permanecer na região apical.

Assinale a alternativa que indica todas as afirmativas **corretas**.

- a. ☒ É correta apenas a afirmativa 2.
- b. ☐ São corretas apenas as afirmativas 1 e 2.
- c. ☐ São corretas apenas as afirmativas 2 e 3.
- d. ☐ São corretas apenas as afirmativas 1, 3 e 4.
- e. ☐ São corretas apenas as afirmativas 2, 3 e 4.

35. O procedimento conhecido como manobra de Vassalva consiste:

- a. ☐ Na remoção de espículas ósseas após procedimentos cirúrgicos.
- b. ☐ Na tentativa de devolver a morfologia e a função da área operada. É representada pela sutura.
- c. ☐ Na compressão das duas paredes de um alvéolo dentário, após a realização de exodontias dentárias.
- d. ☒ Na técnica em que se prende a respiração, segurando o nariz com os dedos e, em seguida, é necessário forçar a saída de ar, fazendo pressão. É utilizada para identificar uma comunicação buco-sinusal após exodontia dentária.
- e. ☐ Na manobra utilizada durante a extração de dentária, para expandir as corticais ósseas, facilitando a sua remoção.

Coluna
em Branco.
(rascunho)

Utilize a grade ao lado para anotar as suas respostas.

Não destaque esta folha. Ao entregar sua prova, o fiscal irá destacar e entregar esta grade de respostas que você poderá levar para posterior conferência.



GRADE DE RESPOSTAS

1		1519 Odontólogo	21	
2			22	
3			23	
4			24	
5			25	
6			26	
7			27	
8			28	
9			29	
10			30	
11			31	
12			32	
13			33	
14			34	
15			35	
16				
17				
18				
19				
20				



**PREFEITURA DE
CAÇADOR**
Desenvolvimento é nosso compromisso

CONCURSO PÚBLICO

Edital 001/2024

Secretaria Municipal
da Administração



www.p...m.br



FEPese

FUNDAÇÃO DE ESTUDOS E PESQUISAS SOCIOECONÔMICOS

Campus Universitário • UFSC
88040-900 • Florianópolis • SC
Fone/Fax: (48) 3953-1000
<http://www.fepese.org.br>